

Département des
Pyrénées-Atlantiques
COMMUNE DE BOEIL BEZING

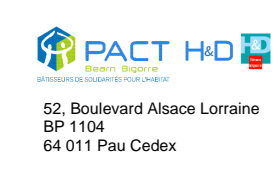
**PLAN LOCAL
D'URBANISME**

DOCUMENT GRAPHIQUE

échelle : 1/6000

APPROUVEE PAR DELIBERATION DU CONSEIL MUNICIPAL EN DATE DU :

APPROUVEE PAR ARRETE PREFECTORAL EN DATE DU :

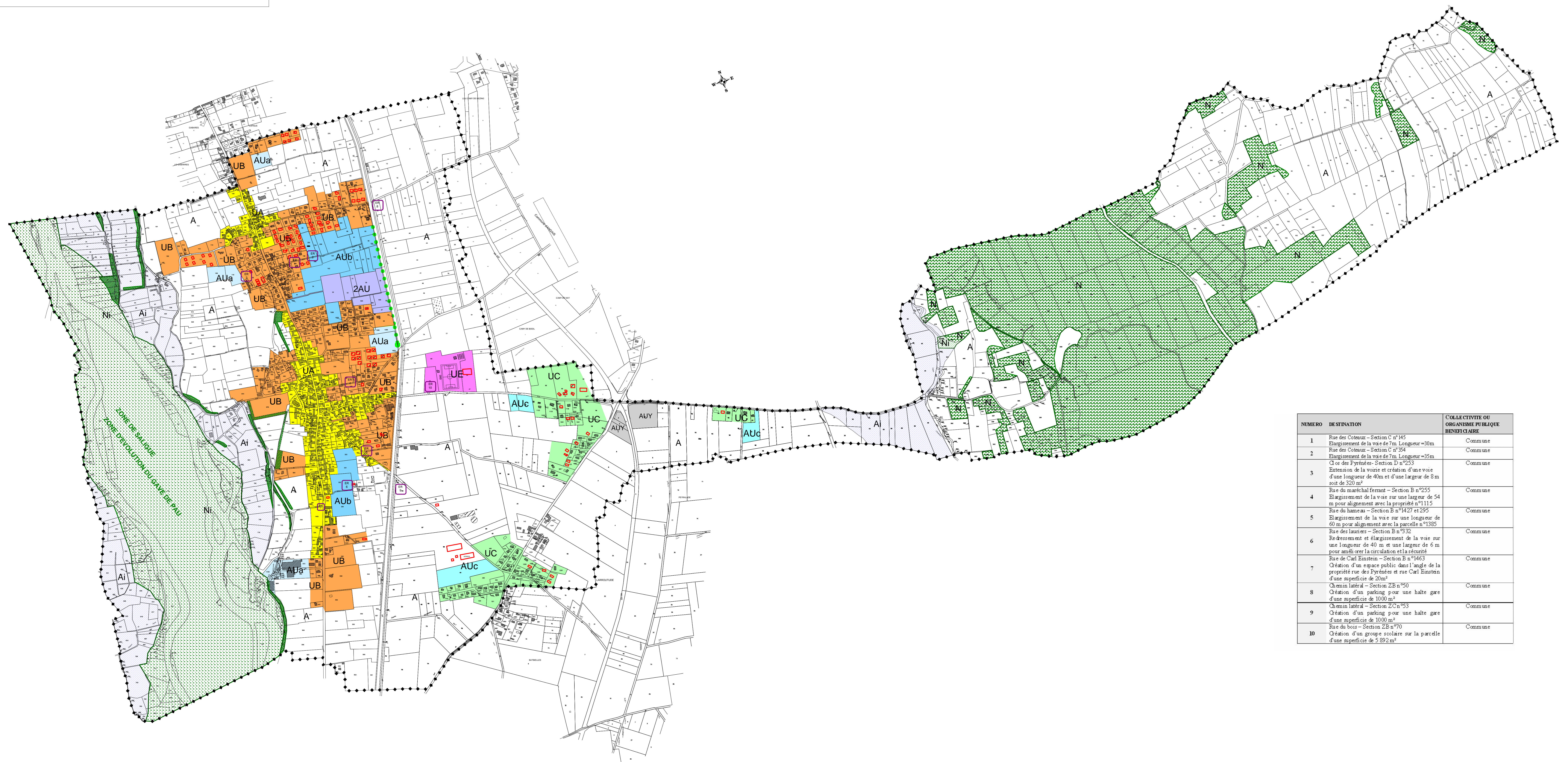


Plan n° 11
Date : Avril 2013
Dessiné : D. Lasserre

LEGENDE

- UA
- UB
- UC
- AUa
- AUb
- AUc
- 2AU
- AUY
- UE
- N
- Ni
- A
- Ai

- ER Emplacement réservé
- Nouvelles habitations à titre indicatif
- Intention de voirie
- Liaison douce
- Espace boisé classé (EBC)



NUMERO	DESTINATION	COLLECTIVITE OU ORGANISME PUBLIC BENEFICIAIRE
1	Rue des Coteaux - Section C n°145 Elargissement de la voie de 7m. Longueur=30m	Commune
2	Rue des Coteaux - Section C n°154 Elargissement de la voie de 7m. Longueur=35m	Commune
3	Clos des Pyrénées - Section D n°253 Extension de la voirie et création d'une voie d'une longueur de 40m et d'une largeur de 6m soit de 320 m²	Commune
4	Rue du maréchal ferrant - Section B n°255 Elargissement de la voie sur une largeur de 54 m pour alignement avec la parcelle n°1385	Commune
5	Rue de launet - Section B n°232 Redressement et élargissement de la voie sur une longueur de 40 m et une largeur de 6 m pour améliorer la circulation et la sécurité	Commune
6	Rue de Carl Einstein - Section B n°1462 Création d'un espace public dans l'angle de la propriété rue des Pyrénées et rue Carl Einstein d'une superficie de 20m²	Commune
7	Chemin latéral - Section ZB n°90 Création d'un parking pour une halte gare d'une superficie de 1000 m²	Commune
8	Chemin latéral - Section ZC n°93 Création d'un parking pour une halte gare d'une superficie de 1000 m²	Commune
9	Rue du bois - Section ZB n°70 Création d'un groupe scolaire sur la parcelle d'une superficie de 3292 m²	Commune
10		